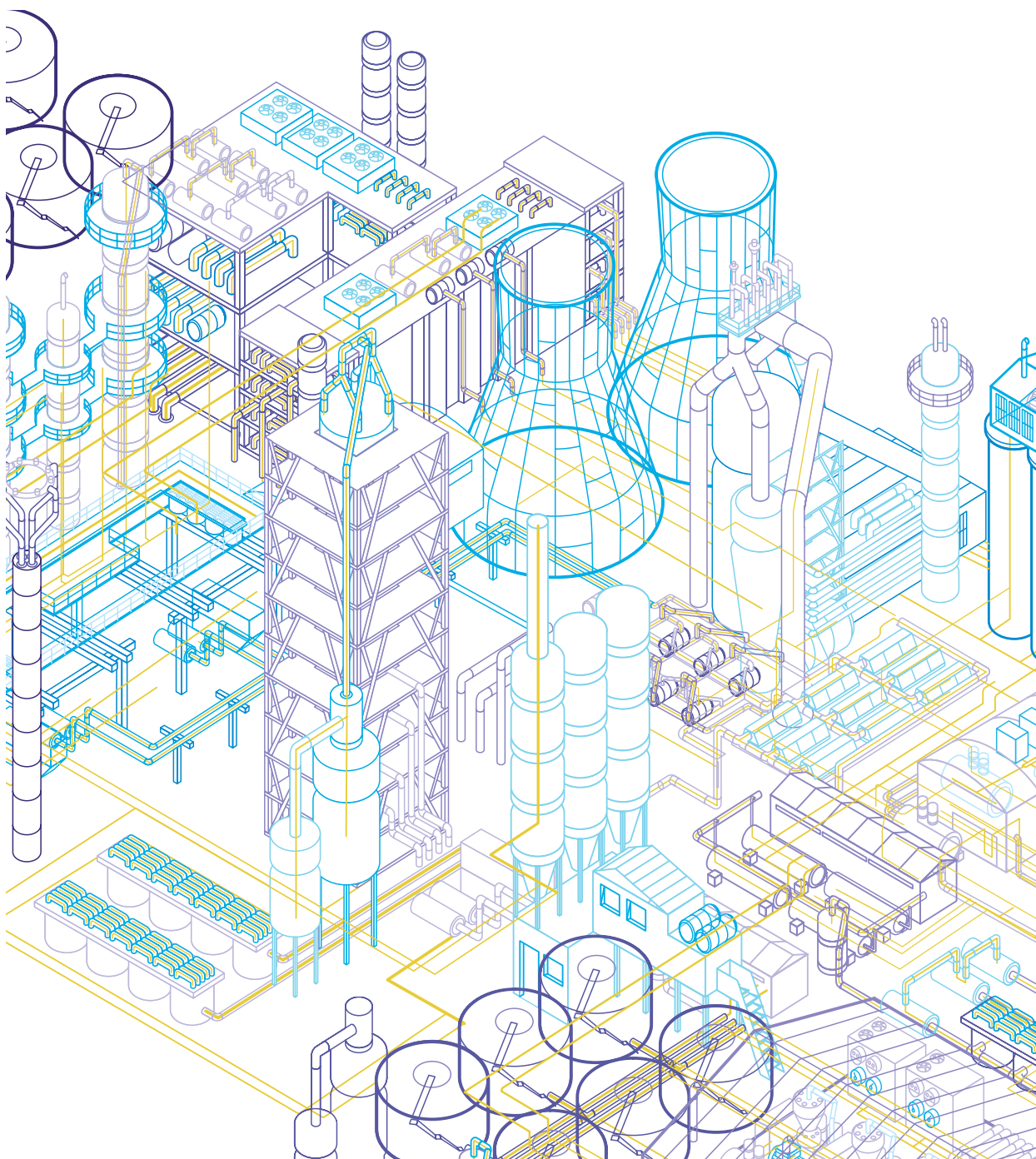


ABB ofrece la gama de productos más completa en bloques de conexión, donde incluye una variedad de funciones como bornas de paso, doble piso, tres pisos, seccionable, cuchilla, fusible, bornes de conexión a tierra, todo con un diseño moderno, confiable y seguro en sus elementos de conexión.



Confíe en nuestra experiencia.  
Nuevo diseño, nueva familia SNK terminal block.



Un diseño inteligente para apoyar sus desafíos diarios de conexión

**1. Mejor marcación**

- Visible frontal y cualquier dirección.
- 20% más de superficie de marcación.

**2. Fácil montaje en riel**

- Forma asimétrica.
- Fácil manejo, rigidez en el cuerpo.

**3. Entrada de conductor dirigida**

- Conexiones seguras y rápidas.
- Uno o dos conectores.

**4. Fácil mantenimiento de operación**

- Remoción de terminal ensamblado individualmente.

# Bornas tipo tornillo



## Bornas

Referencia para Pedido	Tipo	Descripción	Unidad ▲ Empaque	Cables (mm²)	(AWG)	Ancho (mm)	Voltage (V)	Corriente (IEC)	(UL)	Precio de Lista Unit.
1SNA115486R0300	MA2.5/5	Borna gris	50	2,5	22-12	5	800	24	30	2.600
1SNA115116R0700	M4/6	Borna gris	50	4	22-10	6	800	32	30	2.800
1SNA115118R1100	M6/8	Borna gris	50	6	22-8	8	800	41	50	3.900
1SNA115120R1700	M10/10	Borna gris	50	10	20-6	10	800	57	65	4.400
1SNA115129R1400	M16/12	Borna gris	20	16	18-6	12	800	85	85	7.900
1SNA115124R0700	M35/16	Borna Cerrada	20	35	10-1	16	800	125	150	12.400
1SNA400305R1000	D70/22	Cerrada	10	70	00	22	1000	192	175	54.600
1SNA400370R2400	D95/26	Cerrada	10	95	0000	26	1000	232	230	86.600

## Accesorios



Referencia para Pedido	Tipo	Descripción	Unidad ▲ Empaque	Uso con Bornera Tipo	Precio de Lista Unit.
<b>Tapas finales</b>					
1SNA118368R1600	FEM6B	Tapa final gris	20	MA2.5/5...M10/10	1.100
1SNA118618R0100	FEM12	Tapa final gris	20	M 16/12	1.900

## Puentes tipo peine superior

1SNA113544R1200	PC5	Puente 10 polos	10	MA 2,5/5	8.500
1SNA113548R2600	PC6	Puente 10 polos	10	M4/6	8.700
1SNA163313R2400	PC8	Puente 10 polos	10	M6/8-M6/8.STA-M6/8.ST	11.300
1SNA163315R2600	PC10	Puente 10 polos	10	M 10/10	14.100

## Puentes fijo central seccionable

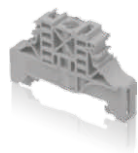
1SNA176282R2300	BJMI5	Puente de 10 polos	10	MA 2,5/5	17.000
1SNA176667R0400	BJMI6	Puente de 10 polos	10	M4/6	17.400
1SNA176673R0200	BJMI8	Puente de 10 polos	10	M6/8M 10/10	23.500
1SNA176679R1000	BJMI10	Puente de 10 polos	10		29.600

## Soporte final - frenos

1SNA114836R0000	BAMH	Gris con 2 tornillos Fijación riel simétrico y asimétrico	50	UNIVERSAL	5.200
1SNA206351R1600	BAM2	Gris con tornillo de fijación a riel simétrico (omega)	50	UNIVERSAL	3.800

- ★ Producto nuevo
- Producto importado bajo pedido
- ▲ Venta por unidad de empaque

Precios sujetos a cambio sin previo aviso.  
Adicionar I.V.A. Vigente a la F. de F.



Referencia para Pedido	Tipo	Descripción	Unidad ▲ Empaque	Uso con Frenos Tipo	Precio de Lista Unit.
<b>Marcación para frenos</b>					
1SNA399719R1000	PEAD	Soporte marcación para freno tipo bandera	20	BAM2	1.200
1SNA399725R0600	RCPEAD	Hoja de marcación 54 marquillas en blanco	1	BAM2	16.700
1SNA399726R0700	EPR2	Protectores transparentes por 20 unidades	20	BAM2	7.500
1SNA163211R2600	PEH	Soporte Marcación superior	20	BAMH	1.700
1SNA163007R2600	RPEH	Hoja Marcación superior 120 marquillas	1	BAMH	28.500

#### Borna de tierra

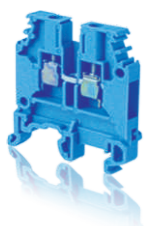


Referencia para Pedido	Tipo	Descripción	Unidad ▲ Empaque	Cables (mm²)	(AWG)	Ancho (mm)	Corriente (IEC)	Precio de Lista Unit.
1SNA165488R2700	MA2.5/5P	Borna verde/amarilla	50	2,5	22-12	5	300	12.800
1SNA165113R1600	M4/6P	Borna verde/amarilla	50	4	22-12	6	480	13.100
1SNA165114R1700	M6/8P	Borna verde/amarilla	50	6	22-8	8	720	15.600
1SNA165115R1000	M10/10P	Borna verde/amarilla	50	10	20-6	10	1200	16.300
1SNA165130R2300	M16/12P	Borna verde/amarilla	20	16	14-4	12	1920	23.800
1SNA165111R1400	M35/16P	Borna cerrada verde/amarilla	20	35	8-0	16	4200	25.900
1SNA165114R1300	D70/22P	Borna cerrada verde/amarilla	1	70	6..3/0	22	8400	128.746
1SNA400620R1700	D95/26P	Borna cerrada verde/amarilla	1	95	4/0	26	11400	147.100

#### Accesorios

Referencia para Pedido	Tipo	Descripción	Unidad ▲ Empaque	Uso	Precio de Lista Unit.
1SNA103062R2100	FEM6J	Tapa final amarilla	20	MA2.5/5P - M4/6 P- M6/8.P	1.200
1SNA118707R0300	SCF6	Tapa final y separador gris	20	MA2.5/5P- M4/6 P- M6/8.P	1.700

# Seccionables



## Borna de neutro

Referencia para Pedido	Tipo	Descripción	Unidad ▲ Empaque	Cables (mm²)	(AWG)	Ancho (mm)	Voltage (V)	Corriente (IEC)	(UL)	Precio de Lista Unit.
1SNA125486R0500	MA 2.5/5.N	Borna de neutro color azul	50	4	22-12	2.5	800	24	30	3.400
1SNA125116R0100	M4/6.N	Borna de neutro color azul	50	6	24-10	6	800	32	30	3.600
1SNA125118R1300	M6/8.N	Borna de neutro color azul	50	8	22-8	8	800	41	50	4.900

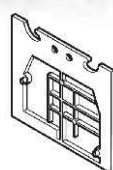


## Borna interruptible para prueba

Referencia para Pedido	Tipo	Descripción	Unidad ▲ Empaque	Cables (mm²)	(AWG)	Ancho (mm)	Voltage (V)	Corriente (IEC)	(UL)	Precio de Lista Unit.
------------------------	------	-------------	------------------------	-----------------	-------	---------------	----------------	--------------------	------	--------------------------

### Borna para prueba circuito de tensión

1SNA115359R0200	M6/8STA	Borna gris seccionable de tensión	25	6	22-12	8	600	30	30	18.800
1SNA116979R2100	FEMSTA	Tapa final gris	10							2.600
1SNA103588R2600	SCFT1	Separador gris Óptico - Eléctrico	20							5.600



### Borna para prueba circuito de corriente

★ 1SNA115971R1000	M6/8.ST1-V2.IP20	Borna gris interruptible con plug de prueba y medida	25	6	-	8	400	30	-	21.200
1SNA199871R2100	PCS2	Puente deslizante aislado 2 polos	25							7.000
1SNA199870R0400	PCS4	Puente deslizante aislado 4 polos	25							10.500
1SNA113629R2700	FEMT2	Tapa final gris	10							2.600
1SNA114522R0500	SCFT2	Separador de circuitos (óptico-Eléctrico)	20							4.500



Referencia para Pedido	Tipo	Descripción	Unidad ▲ Empaque	Cables (mm²)	(AWG)	Ancho (mm)	Voltage (V)	Corriente (IEC)	(UL)	Precio de Lista Unit.
------------------------	------	-------------	------------------------	-----------------	-------	---------------	----------------	--------------------	------	--------------------------

### Borna interruptible por cuchilla

1SNA115699R2000	MA2.5/5SNB	Borna gris/naranja	50	2.5	22-12	5	320	10	10	9.900
1SNA115686R1300	M.4/6.SNB	Borna gris/naranja	50	4	22-10	6	400	20	10	10.000
1SNA115688R2500	M6/8SNB	Borna gris	50	6	22-10	8	400	15	20	13.900

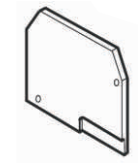


- ★ Producto nuevo
- Producto importado bajo pedido
- ▲ Venta por unidad de empaque

Precios sujetos a cambio sin previo aviso.  
Adicionar I.V.A. Vigente a la F. de F.



Accesorios



Referencia para Pedido	Tipo	Descripción	Unidad ▲ Empaque	Uso con borna Tipo	Precio de Lista Unit.
1SNA118368R1600	FEM6B	Tapa gris	20	MA 2.5/5.SNB	1.100
1SNA114994R0700	FEM62	Tapa gris	20	M 4/6.SNB	1.700
1SNA113373R2600	FEM8	Tapa gris	20	M 6/8.SNB	1.700

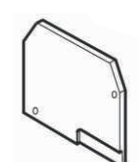
Borna portafusible



Referencia para Pedido	Tipo	Descripción	Unidad ▲ Empaque	Cables (mm²) (AWG)	Ancho (mm)	Corriente (IEC) (UL)	Precio de Lista Unit.
1SNA115657R2500	M4/8SF	Borna portafusible	50	4 22-12	8	6.3 10	14.300
1SNA115661R2100	M4/8SFL	Con indicador de fusión-neón 110-230V	50	4 22-12	8	6.3 10	34.800
1SNA115663R2300	M4/8SFD	Con indicador de fusión- led 24 V	50	4 22-12	8	6.3 10	47.600
1SNA199095R1300	ML10/13SF	Borna portafusible	20	10 22-10	13	16 25	27.300

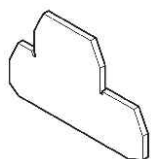
Nota: La tensión de operación de la borna depende del fusible a utilizar

Accesorios



Referencia para Pedido	Tipo	Descripción	Unidad ▲ Empaque	Uso con borna Tipo	Precio de Lista Unit.
1SNA116951R1500	FEM85	Tapa final		M4/85F - M4/85FL	1.400
				M4/85FD	
1SNA199635R2400	FEM13V	Tapa final		ML10/13F	2.700

# Bornas dos pisos y accesorios



## Borna de dos pisos tipo tornillo

Referencia para Pedido	Tipo	Descripción	Unidad ▲ Empaque	Cables (mm²)	Ancho (mm)	Voltage (V)	Corriente (IEC)	Corriente (UL)	Precio de Lista Unit.
1SNA115490R1300	MA.2.5/5.D2	Borna gris	50	2.5	22-12	5	630	24	9.900
1SNA115271R2200	M4/6.D2	Borna gris	50	4	22-10	6	800	32	10.100

## Accesorios

Referencia para Pedido	Tipo	Descripción	Unidad ▲ Empaque	Uso con Bornera Tipo	Precio de Lista Unit.
<b>Tapas finales</b>					
1SNA118499R2300	FEM6D	Tapa final	20	MA 2.5/5.D2...M4/6.D2	1.600

## Puentes

1SNA176740R1100	BJMI5D	Puente fijo central seccionable	10	MA2.5/5.D2	20.900
1SNA179672R1400	BJMI6D	Puente fijo central seccionable	10	M4/6.D2	22.700
1SNA163310R2200	PC61	Puente tipo peine	10	M4/6.D2	8.200

## Tarjeta de marcación para borna en blanco



Horizontal assembly

1	2	3	4	5	6	7	8	9	10
1	2	3	4	5	6	7	8	9	10
1	2	3	4	5	6	7	8	9	10

1SNA231000R0700	RC510	Hoja 10x10-100 Números	5x10	5mm	6.700
1SNA233000R0100	RC610	Hoja 10x10-100 Números	6x10	6mm	6.700
1SNA234000R0200	RC810	Hoja 10x10-100 Números	8x10	8mm	11.500
1SNA238000R1600	RC1010	Hoja 10x8-80 Números	10x8	10mm	11.500
1SNA230000R1200	RC55	Hoja 10x10-100 Números	5x5	5mm	5.700
1SNA232000R0000	RC65	Hoja 10x10-100 Números	6x5	6mm	5.700
1SNA237000R0500	RCAL85	Hoja 10x10-100 Números	8x5	8mm	9.600

## Tarjeta de marcación para borna en forma horizontal

### Marcación de fábrica

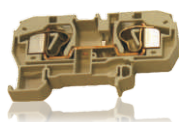
Referencia para Pedido	Tipo	Descripción	Tamaño de Máquina mm	Unidad ▲ Empaque	Uso con Borna Ancho	Precio de Lista Unit.
1SNA231001R2400	RC510	0-9	5x10	1	5mm	10.000
1SNA231002R2500	RC510	1-10	5x10	1	5mm	10.000
1SNA231003R2600	RC510	11-20	5x10	1	5mm	10.000
1SNA231004R2700	RC510	21-30	5x10	1	5mm	10.000
1SNA233001R2600	RC610	0-9	6x10	1	6mm	10.200
1SNA233002R2700	RC610	1-10	6x10	1	6mm	10.200
1SNA233003R2000	RC610	11-20	6x10	1	6mm	10.200
1SNA233004R2100	RC610	21-30	6x10	1	6mm	10.200
1SNA234001R2700	RC810	0-9	8x10	1	8mm	15.300
1SNA234002R2000	RC810	1-10	8x10	1	8mm	15.300
1SNA234003R2100	RC810	11-20	8x10	1	8mm	15.300
1SNA234004R2200	RC810	21-30	8x10	1	8mm	15.300

Para numeros adicionales favor consultar

- ★ Producto nuevo
- Producto importado bajo pedido
- ▲ Venta por unidad de empaque

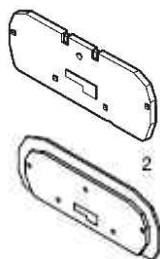
Precios sujetos a cambio sin previo aviso.  
Adicionar I.V.A. Vigente a la F. de F.

# Borna tipo resorte

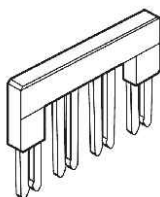


Referencia para Pedido	Tipo	Descripción	Unidad ▲ Empaque	Cables (mm²) (AWG)	Ancho (mm)	Voltage (V)	Corriente (IEC) (UL)	Precio de Lista Unit.
1SNA290021R2700	D2.5/5.2L	Borna gris	50	2.5 26-12	5	800	24 15	3.400
1SNA290061R0700	D4/6.2L	Borna gris	50	4 24-10	6	800	32 25	3.500
1SNA290081R2400	D6/8.2L	Borna gris	50	6 22-8	8	800	41 40	4.800
1SNA290291R0300	D10/10.2L	Borna gris	25	10 20-6	10	800	57 50	5.900
1SNA399581R2700	D16/12.2L	Borna gris	25	16 6	16	800	76 54	8.900
1SNA399617R0200	D35/16.2L	Borna gris	10	35 2	16	800	125 93	17.300
1SNA290041R0300	D2.5/5SMBT.2L	Seccionable cuchilla	50	2.5 12	5	800	10 8	9.900
1SNA290091R2600	D2.5/8SFT.2L	Borna porta fusible	50	2.5 12	5	800	6.3 8	14.000

## Accesorios



Referencia para Pedido	Tipo	Descripción	Unidad ▲ Empaque	Uso con Bornera Tipo	Precio de Lista Unit.
<b>Tapas finales</b>					
1SNA291061R2400	FED5.2L	Tapa final gris	20	D 2.5/5.2L - D 4/6.2L	1.600
1SNA291161R2500	FED8.2L	Tapa final gris	20	D 6/8.2L	1.900
1SNA291461R2200	FED10.2L	Tapa final gris	20	D10/10.2L	3.000
1SNA399571R0400	FED12.2L	Tapa final gris	20	D16/12.2L	2.700
1SNA291352R0400	SCD5.2L	Separador naranja	20	D 2.5/5.2L - D 4/6.2L	2.000
1SNA291131R1700	FED8SF2L	Tapa cuchilla	20	D 2.5/5SNBT.2L	2.300



## Peine tipo puente superior seccionable base color naranja

1SNA291110R2600	BJDL5.10	Puente IP20 10 polos 24A	20	D 2.5/5.2L	16.800
1SNA291195R1000	BJDL6.5	Puente IP20 5 polos 32A	20	D 4/6.2L	9.600
1SNA291145R2500	BJDL8.5	Puente IP20 5 polos 41A	20	D 6/8.2L	12.500
1SNA291478R0300	BJDL1.10.5	Puente IP20 5 polos 57A	50	D10/10.2L	18.400

## Tarjeta blanca de marcación



Referencia para Pedido	Tipo	Descripción	Tamaño de Máquina mm	Unidad ▲ Empaque	Uso con Borna Ancho	Precio de Lista Unit.
1SNA230000R1200	RC55B	Marquilla en blanco de 10x10	5x5	1	5mm	4.100
1SNA232000R0000	RC65B	Marquilla en blanco de 10x10	6x5	1	6mm	4.100
1SNA237000R0500	RCAL85	Marquilla en blanco de 10x10	8x5	1	8mm	8.000
1SNA360000R2400	AMS 400	Tabla de marcación	-	1		Consultar
1SNA360107R1000	HAND PEN	Esfera de marcación	-	1		Consultar



# Bloque de distribución y riel



Referencia para Pedido	Tipo	Cables entrada (mm <sup>2</sup> ) (AWG)		Cables de salida (mm <sup>2</sup> ) (AWG)		Voltage (V)	Corriente (IEC) (UL)		Precio de Lista Unit.
1SNA356208R2500	BRU 80A	16	4	6	14 a 10	690	80	80	52.200
1SNA356204R1100	BRU125A	35	2	16	14 a 6	690	125	125	103.600
1SNA356200R2100	BRU160A	70	00	2.5 a 16	14 a 6	690	160	160	128.300
■ 1SNA179657R1500	BRU 250A	120	0000	2.5 a 35	14 a 2	690	250	230	264.600
■ 1SNA179650R2200	BRU 400A	185	350MCM	2.5 a 35	14 a 2	690	400	310	287.700

## Accesorios



Referencia para Pedido	Tipo	Descripción	Unidad Empaque	Precio de Lista Unit.
■ 1SNA356205R1200	PCF.1.2	2 polos para BRU 125 A	10	10.200
■ 1SNA356201R1600	BO 16/5	2 polos para BRU 160A	5	30.600
■ 1SNA356202R1700	BO 16/5	3 polos para BRU 160 A	5	41.200

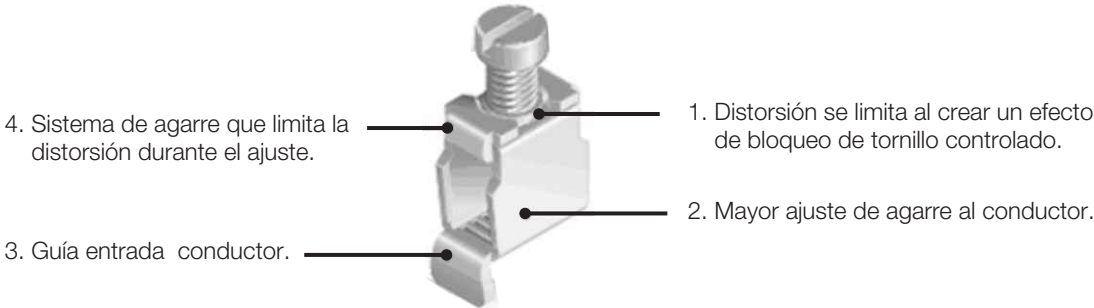
## Riel

Referencia para Pedido	Tipo	Descripción	Unidad Empaque	Precio de Lista Unit.
1SNA173220R0500	PR30	Riel omega perforado zincado y pasivado	2 metros	31.600
1SNA174300R1700	PR3Z2	Riel omega sin perfor zincado y pasivado	2 metros	13.100
1SNA163050R0400	PR1Z2	Riel Asimétrico sin perforar zincado y pasivado	2 metros	14.100

- ★ Producto nuevo
- Producto importado bajo pedido
- ▲ Venta por unidad de empaque

Precios sujetos a cambio sin previo aviso.  
Adicionar I.V.A. Vigente a la F. de F.

# Bornas SNK



Referencia para Pedido	Tipo	Descripción	Unidad de Empaque	Cables		Ancho	Voltage	Corriente		Precio de Lista Unit.
1SNK505010R0000	ZS4	Borna gris claro	50	4	22-10	5,2	800	32	20	2.700
1SNK506010R0000	ZS6	Borna gris claro	50	6	22-8	6	800	41	30	3.500
1SNK508010R0000	ZS10	Borna gris claro	50	8	20-6	10	800	57	42	4.300
1SNK510010R0000	ZS16	Borna gris claro	25	10	18-6	12	800	76	67	7.400
1SNK516010R0000	ZS35	Borna gris claro	20	16	10-1	16	800	125	150	11.800
1SNK522010R0000	ZS70	Borna gris claro	10	22	4-00	22	800	192	175	50.500
1SNK526010R0000	ZS95	Borna gris claro	10	26	0000	26	1.000	232	230	75.700

## Bornas de dos pisos

Referencia para Pedido	Tipo	Descripción	Unidad de Empaque	Cables		Ancho	Voltage	Corriente		Precio de Lista Unit.
1SNK505210R0000	ZS4-D2	Borna gris claro	50	4	22-10	5,2	800	32	20	9.200
1SNK506210R0000	ZS6-D2	Borna gris claro	50	6	22-8	6	800	41	30	9.700

## Bornas seccionables cuchillas

Referencia para Pedido	Tipo	Descripción	Unidad de Empaque	Cables		Ancho	Voltage	Corriente		Precio de Lista Unit.
1SNK505310R0000	ZS4-S	Borna gris claro	50	4	22-10	5,2	400	25	25	9.300

## Bornas porta fusible

Referencia para Pedido	Tipo	Descripción	Unidad de Empaque	Cables		Ancho	Corriente		Precio de Lista Unit.
1SNK508410R0000	ZS4-SF1	Borna gris-negro	50	4	22-10	8	6.3	6.3	11.700

Precios sujetos a cambio sin previo aviso.  
Adicionar I.V.A. Vigente a la F. de F.

★ Producto nuevo  
■ Producto importado bajo pedido  
▲ Venta por unidad de empaque

# Bornas SNK

## Accesorios

Referencia para Pedido	Tipo	Descripción	Unidad Empaque	Uso con Borna	Precio de Lista Unit.
1SNK505910R0000	ES4	TAPA FINAL	20	ZS4,ZS6,ZS10,ZS16 ZS35, ZS70, ZS95, ZS4-S	1.800
1SNK505960R0000	ES4-D2	TAPA FINAL	20	ZS4-D2.ZS6-D2	3.000
1SNK505860R0000	ES4-SF	TAPA FINAL	20	ZS4-SF1	1.400
1SNK905310R0000	JB510	PUENTE CENTRAL 10 POLOS	30	ZS4.ZS4-D2	13.400
1SNK906310R0000	JB6-10	PUENTE CENTRAL 10 POLOS	20	ZS6.ZS6-D2	15.000
1SNK908310R0000	JB8-10	PUENTE CENTRAL 10 POLOS	20	ZS8	18.100
1SNK910310R0000	JB10-10	PUENTE CENTRAL 10 POLOS	20	ZS10,ZS16,ZS35,ZS70,ZS95	26.800

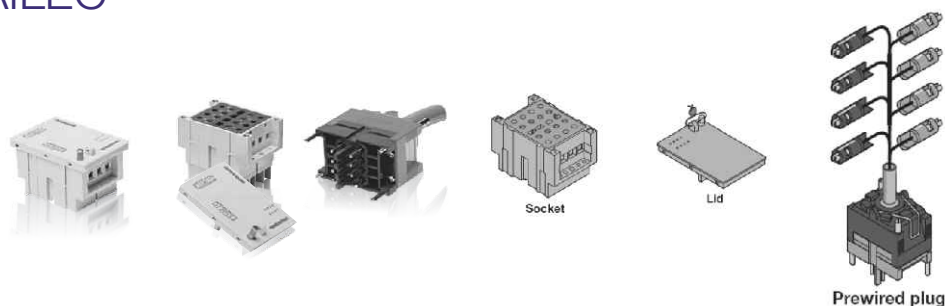
## Tarjeta de marcación para borna en forma horizontal Marcación de fábrica

Referencia para Pedido	Tipo	Descripción	Tamaño de Máquina mm	Unidad Empaque ▲	Uso con Borna Ancho	Precio de Lista Unit.
1SNK140091R0000	MC512PA	0-9	5x12	1	5mm	14.500
1SNK140011R0000	MC512PA	1-10	5x12	1	5mm	14.500
1SNK140021R0000	MC512PA	11-20	5x12	1	5mm	14.500
1SNK140031R0000	MC512PA	21-30	5x12	1	5mm	16.000
1SNK1500911 R0000	MC612PA	0-9	6x12	1	6mm	16.000
1SNK150011 R0000	MC612PA	1-10	6x12	1	6mm	16.000
1SNK150021 R0000	MC612PA	11-20	6x12	1	6mm	16.000
1SNK150031 R0000	MC612PA	21-30	6x12	1	6mm	16.000
1SNK1600911 R0000	MC812PA	0-9	8x12	1	8mm	19.300
1SNK160011 R0000	MC812PA	1-10	8x12	1	8mm	19.300
1SNK160021 R0000	MC812PA	11-20	8x12	1	8mm	19.300
1SNK160031 R0000	MC812PA	21-30	8x12	1	8mm	19.300

- ★ Producto nuevo
- Producto importado bajo pedido
- ▲ Venta por unidad de empaque

Precios sujetos a cambio sin previo aviso.  
Adicionar I.V.A. Vigente a la F. de F.

# Conectores ESSAILEC



Referencia para Pedido	Tipo	Descripción	Unidad Empaque	Precio de Lista Unit.
1SNA166627R2200	TC-E-VA-2-2	Socket de tensión	1	639.200
1SNA166639R0600	COR-T-1	Plug precableado de tensión	1	1.872.300
1SNA166646R0500	CPT-1	Tapa sin conductividad	1	72.300



**ESSAILEC®**

Test principle : Break before make (opened)



1SNA166625R2000	CC-E-VA-6-6	Socket de corriente	1	874.900
1SNA166638R0500	COR-C-1 (FIC-2/4)	Plug precableado corriente	1	1.930.200
1SNA167622R2600	IR1	Adaptador	1	159.000
1SNA167623R2700	IR2	H -Adaptador	1	215.800
1SNA166578R0100	CPC-1	Tapa sin conductividad	1	72.300

## Aplicaciones

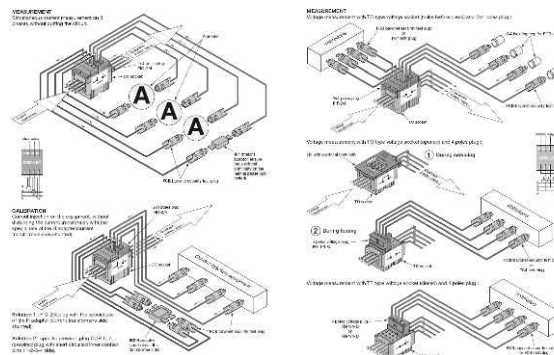
Se utiliza para hacer las medidas de Inyección de corriente y voltaje en reparaciones o cambios de dispositivos.

Al realizar las pruebas de tensión, tiene la posibilidad de cortar o no el suministro de energía según el equipo seleccionado.

El plug de prueba puede estar conectado continuamente a la toma para suministrar corriente o tensión de los circuitos secundarios en la maleta de prueba.

Se pueden realizar pruebas simultáneas de 1 a 4 circuitos Independientes sobre el mismo bloque.

Las pruebas de corriente se pueden realizar sin cortar el suministro eléctrico.



## Características y beneficios

Procedimiento de prueba fácil y rápido.

Sin manipulación externa, el corto circuito de los transformadores de corriente se realiza de manera automática, en la secuencia correcta con la toma de corriente con los contactos "make before break"

Seguridad al operador

Grado de protección IP20

Código de protección

Sistema de cierre

Cobertura sellada

Identificación de rango y versión del producto con código de marcación y color.

Flexibilidad

Diversos tipos de montaje; sobre base, rasante, montaje sobre riel o rack.

Varias tecnologías de cableado, calibre de conexión hasta 10 mm2

Precios sujetos a cambio sin previo aviso.  
Adicionar I.V.A. Vigente a la F. de F.

★ Producto nuevo  
■ Producto importado bajo pedido  
▲ Venta por unidad de empaque